

Smile makes us Dream & Happy!

スマイル通信

6

井筒屋
June 2026
No.401

iplus+
暮らしに*i*をプラス



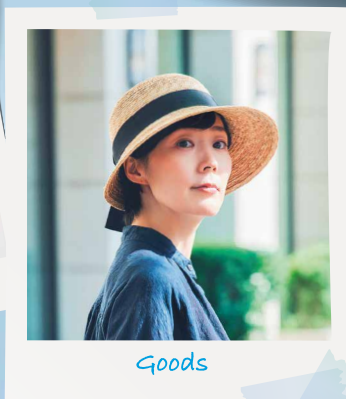
Fashion



Gourmet



Goods



Goods



Bag & Shoes



Fashion

井筒屋おすすめのベストセクション
i plus+
アイプラス
Vol.21
暮らしにiをプラス

5月14日(木)~19日(火)
小倉店本館8階 催場
※最終日は午後5時閉場。



詳しくは井筒屋
ホームページを
ご覧ください。

井筒屋のバイヤーたちが太鼓判を押す、
イチオシアイテムが勢ぞろい。
定番ブランドはもちろん、
美容&健康アイテムも実際に試せるから、
あなたの五感でその魅力を体感して。



“贅沢なシルクをもっと日常に”。〈レイラシルク〉は、高級シルクの本場蘇州産の天然シルクと吸水性に優れたマイクロファイバーを融合させた“拭きだけ”で美容ケアが叶う、新しいWフェイスタオルです。枕に敷いて枕カバーとしてもお使いいただけます。

〈レイラシルク〉シルクタオル(表生地:絹100%・裏生地:ポリエステル90%・ナイロン10%、85×38cm、ゴールド・ネイビー・ホワイト)各12,980円

鞆のような
本格的な仕立
てが特徴のニュー
クラシックエコバッグ。
遠目から見ると、バイピング
がまるでアートのようなおしゃれ
で目を引くデザインです。
〈ラクゼット〉
ニュークラシックエコバッグ
(ナイロン100%・幅最長31×
高さ24.5cm)6,600円



九州初出店

昭和レトロなかわいいアイテムをたくさん取揃えた文
具と時計のセレクトショップです。サクラクレバスとコ
ラボの時計は豊富なカラーバリエーションをお楽しみ
いただけます。

〈TokiiRo〉クレバス柄トケイ
(Sサイズ)6,050円 / (Mサイズ)6,380円

1856年創業、革新的な由緒ある英
国伝統ブランド。レインブーツは〈ハン
ター〉の代表作として世界に広く知
られています。フットウェア、バッグな
ど幅広く商品を取揃えております。

〈ハンター〉

レインブーツ(22.0~25.0cm)

12,100円

バッグ(リサイクルナイロン、
30×40×12cm)14,300円



※写真はイメージです。

裁断分量に満たず処分される革から1足でも
作ろうと、革の蘇りを図り、商品を創るエコ・シン
デラシューズブランド。1足限りの商品が多い
からこそ、その出逢いは貴重です。

〈ピンクスーツ〉バレエシューズ 27,500円

自然素材を中心に上質感のあるエンブローダ
リーレースの洋服を作り続けています。日本各地
の機屋さんと組んでオリジナルテキスタイルを作
り、日本国内で丁寧に縫製しています。

〈コットンハウス アヤ〉

ブラウス(綿100%・Mサイズ(フリーバスト寸130cm))

16,500円 / スカート(綿100%・Mサイズ)31,900円



KOKURA IZUTSUYA
ワッキー&スイーツフェア

Cookie&Sweets Fair

2026.5.14thu-19 tue

小倉店本館8階 催場

※最終日は午後5時閉場。

一口ごとに会おう、甘い幸せ。
たくさんのクッキーやスイーツに
ココロおどるトキメキを!



詳しくは井筒屋ホームページをご覧ください。



〔井筒屋限定商品〕

〈カカオサンバカ〉
ハートペア カロロ
メリエンダ(1缶)
3,780円[限定数100]
※お一人様1個限り。



〔井筒屋限定商品〕

〈NEKO LAB(ネコラボ)〉
井筒屋開店90周年
記念コラボ缶(1缶)
3,024円[限定数300]



〈COCO
GELATO(ココジェラート)〉
糸島あまおうジェラート
(120ml)660円



〈haru(ハル)〉
あまおうサンド
(1個)710円

〔5月14日(木)1日限り〕

〈マモン・エ・フィーユ〉
フレンチビスキュイ
(1缶、245g)
2,835円
[限定数100]
※お一人様1個限り。





〈ワイズ〉〈ワイズフォーメン〉
ポップアップストア

■5月20日(水)~26日(火) ■小倉店本館1階 特設会場

〈ワイズ〉〈ワイズフォーメン〉のポップアップストアを同時開催。〈ワイズ〉からはサボテンの花をモチーフにしたカプセルコレクションをご紹介いたします。限定ストアでは、普段お取り扱いのない〈ワイズフォーメン〉も特別にご紹介いたします。

第14回 技・匠 職人展

■5月21日(木)~27日(水)
■小倉店本館8階 催場

※最終日は午後5時閉場。

全国から54工房を一堂に会し、作り手の実演を交えてご紹介いたします。伝統の技術に培われた、暮らしの道具や生活雑貨などの作品。作り手の想いに触れ、手仕事の温もりを感じてみませんか。

極細ポリエステル素材を高密度で織ることで、生地そのものが撥水。カエテと牛革コンビネーションの持ち手は、軽く握るだけで手のひらにフィットします。
〈福井洋傘〉◆福井県
ヌレンザ(胴骨60cm×12本骨、全12色)…………… 42,900円から



掘り出しきもの大市

■5月21日(木)~26日(火)
■小倉店本館8階 催場

全国各地から取揃えたきもの帯と帯を驚きの品揃えと価格で特別ご奉仕いたします。リユース品から撮影使用品、新品まで色柄豊富に品揃えいたします。



振袖(撮影使用品)……………88,000円
袋帯(撮影使用品)……………44,000円

〈ヒロコ コシノ〉
オールシーズンバーゲン

■5月22日(金)~24日(日)
■小倉店新館9階 パステルホール

※最終日は午後5時閉場。

コーディネートが楽しくなる様々なアイテムがお買得価格で勢揃い。現代をアクティブに生きるファッションデザイナー〈ヒロコ コシノ〉のデザインをぜひご覧ください。

— 出品ブランド —
〈ヒロコ コシノ〉〈ヒロコ ビス〉
〈ヒロコ ビス グランデ〉(トランク)



※写真はイメージです。

レディスブランドバーゲン

■5月22日(金)~24日(日)
■小倉店新館9階 パステルホール

※最終日は午後5時閉場。

〈有名ブランド〉の婦人服をお買得価格でご提供いたします。これからの季節に活躍するアイテムをバリエーション豊富に取揃えております。

— 主な出品ブランド —
〈ファビアナ フィリッピ〉〈ユキトリキ〉〈モラビト〉
〈ラ メゾン〉〈ダナバリ〉〈カーライオ〉
〈ウンディッチ ノーベ〉〈伊太利屋〉〈Tフロンティア〉他



FABIANA FILIPPI

※写真はイメージです。

井筒屋開店90周年記念
令和6年能登半島地震 復興支援特別企画
加賀能登金沢物産展

[同時開催] 北陸の味と技

■6月6日(土)~15日(月)
■小倉店本館8階 催場

※最終日は午後5時閉場。

石川県の豊かな自然が育んだ海の幸・里山の幸、加賀百万石の優雅な伝統工芸品など、震災からの復興へ歩みを進める加賀・能登・金沢の美食と技が一堂に会します。また、同時開催として、富山県・福井県の美味しいものや工芸品もご紹介いたします。



初出店

〈革仕事のお店 tasola(タソラ)〉◆石川県 スマートキーケース



〈きんつば中田屋〉◆石川県
きんつば



〈金澤玉寿司〉◆石川県
金沢握り「のどくろ、白えび、かに、甘えび、白身」



KITAKYU FESTIVAL

第6回 FESTIVAL

きたきゅうフェスティバル



●5月29日(金)～6月4日(木)

●小倉店本館8階 催場

※最終日は午後5時閉場。

〈北九州レモンLemony(レモニー)〉◆小倉北区ぎゅぎゅっと生搾り北九州レモンソフトクリーム



愛する北九州のために…。きたきゅう地域には、各分野で輝くヒトがいます。モノを作るヒト。アートを描くヒト。食を作るヒト。音楽を奏でるヒト。そんな人達に出会える、絆を繋ぐ、地元愛に溢れたイベントです。

詳しくはこちら ▶



町田そのこ トークショー&サイン会

●5月30日(土) 午後4時から

テレビで放映中の門司を舞台にした『コンビニ兄弟』や、映画化された『52ヘルツのクワラたち』で知られる、本屋大賞受賞作家・町田そのこさんによるトークショー。作品に込めた想いや創作の裏側、地元への思いなどを語っていただきます。当日、町田そのこさんの本をご購入の方には、サイン会にご参加いただけます。



©町田そのこ/ぶすい/新潮社

©千川修

サステナマルシェ

by SustainaBase

◎5月29日(金)～6月4日(木) ◎小倉店本館8階 催場

※最終日は午後5時閉場。

サステナブルな商品を扱うセレクトショップ(サステナベース)より人にも環境にも優しい商品をご紹介します。

詳しくはこちら ▶



創業116年目になる大分の老舗蜂蜜屋(近藤養蜂場)の夏の人気商品です。国産れもんをスライスし、蜂蜜に漬け込みました。

〈近藤養蜂場〉れもん蜂蜜漬(270g)

939円



若松露菜園の復活トマトを使用したトマトとサツマイモの旨みたっぷりのカレー。規格外で商品として売り場に出る事のないトマトを使ったサステナブルなカレーです。

産学官連携プロジェクト

トマトのおんがえしカレー(1個)…… 656円

2026年 夏の贈りもの お中元ギフトセンター



夏の贈りもの

夏もあつた贈りもの



■6月17日(水)～8月6日(木)

■小倉店・山口店・各サテライトショップ

※最終日は午後5時
(サテライトショップは午後4時)閉場。
※受付時間は各店舗により異なります。
井筒屋ホームページ等でご確認ください。

便利な来店予約で、スムーズにご注文
小倉井筒屋限定
ギフトセンター来店予約



6月15日(月)
午前10時
ご予約受付開始



スマホ・PCで予約 優先的にご案内

https://www.izutsuya.co.jp/special/2026_chugen_online/

カタログのご用命はお気軽にお電話から TEL.093(522)3624
井筒屋デジタルチラシでもご覧いただけます。



井筒屋オンラインショッピング 5月29日(金)午前10時承りスタート

井筒屋オンラインショッピング限定

WEB会員様ならもれなく! 期間中ずっと

全国 送料無料 約100アイテムをご用意

全国 送料無料クーポンを配布中

クーポンコード
2026TG

●商品代合計10,000円(税別)以上お買上げ時にクーポンコード入力で、対象商品が全国送料無料になります。

ご注文はこちらから



※ギフト用途での購入、複数先様届けは、WEB会員登録が必要です。

小倉店本館8階 催場[お中元ギフトセンター横]のごあんない

■6月17日(水)～29日(月) ※最終日は午後6時閉場。

関西が誇る“ほんまもん”の味。

関西グルメフェア

創業116周年を迎えた東京・青山の老舗スーパーマーケット

紀ノ国屋特別販売会

DEAN & DELUCA

POP-UP STORE



©Disney

夢と魔法のアニメーションアート展

■6月5日(金)~28日(日)

■小倉店本館1階 イベントステージ

ディズニー公認のアーティストが描く、貴重な原画や版画、セル画など多数ご紹介いたします。チョコミントアイスを持ったミッキーの作品は、これからの季節にピッタリなポップで可愛い1枚です。

“ミンティー・マウス! DX” (技法:ジークレー+手採色) 497,200円

山口店 インフォメーション

2026 初夏の大絵画展

■5月21日(木)~25日(月)

■山口店5階 催場

※最終日は午後5時閉場。

洋画、日本画、掛軸、版画、現代アート、美術工芸品など、地元ゆかりの作家や有名人気作家の作品を一堂に展示販売いたします。オークションも同会場にて開催いたします。

棟方 志功「北祭の柵」(版画、31.8×31.0cm)



バンクシー版画展 **入場無料**

■6月12日(金)~21日(日)

■山口店5階 催場

※最終日は午後5時閉場。

イギリスのWCP(ウエスト・カントリー・プリンス)によって制作されたバンクシーの複製新作版画的展示販売会です。また、オリジナルTシャツ、トートバッグ、ポスターなども販売いたします。バンクシーの社会的メッセージを体感できる貴重な機会です。

少女の手から、そっと空へ「風船と少女(UKフラッグ)」



世界中の美味しいものを集めた
食のセレクトショップ ディーン & デルカ。
食品をはじめキッチン雑貨などの品々を一堂に取揃え、
ご紹介いたします。

6/3(水) - 15(月)

小倉店新館1階 特設会場

詳しくは
井筒屋ホームページをご覧ください。▶



表紙:i plus(アイプラス) Vol.21 ■小倉店本館3階 催場/5月14日(木)~19日(火)

※掲載商品の表示価格は本体価格に消費税を含んだ価格でございます。
※商品のカラーは撮影・印刷の関係で実際の色と異なって見える場合がございます。
※掲載商品(素材・色・サイズなど)は数に限りがある場合がございます。品切れの際はご容赦ください。

発行/株式会社井筒屋 北九州市小倉北区船場町1番1号 TEL.093(522)3111(代表)
<http://www.izutsuya.co.jp>



催事のご案内	5月															6月																				
	12	13	14	15	16	17	18	19	20	21	22	23	24	25	26	27	28	29	30	31	1	2	3	4	5	6	7	8	9	10	11	12	13	14	15	16
全館キャンペーン 各階情報 他				15							22・24										1・3															15
				14・19						21・27							29・6/4				1・3															15
本館8階催場				●i plus(アイプラス) 井筒屋ベストセレクション Vol.21 ●クッキー&スイーツフェア						●第14回 技・匠 職人展							●第6回 きたきゅうフェスティバル ●サステナマルシェ by SustainaBase				●1・3															●井筒屋開店90周年記念 加賀能登金沢物産展 ●北陸の味と技
新館9階 バステルホール				15・17						22・24											3・7															
				●夏のインポートブランド 特選会						●(ヒロコ コシノ) オールシーズンバーゲン ●レディスブランドバーゲン											●世界の服地大バザール ●小さなサイズの婦人服 S-スタイルバーゲン															
新館7階画廊				13・19					20・26						27・6/2						3・9														10・16	
				●佐藤 典克・泉 さやか 磁器展 ●現代人気作家による 魅惑のガラス絵展					●一1万円からの絵画展— 絵画100選展						●～遊牧民の絨毯展～ ギャッベ&ペルシャ絨毯展 ●茶の湯道具掘り出し市 感謝セール						●一余白の佇まい— 山浦 めぐみ 日本画展 ●Smile ムースマイル— 市川 武の世界											●～光と影の詩情～ 長船 善祐 油彩画展 ●小林 達史 絵画展				

全館キャンペーン 各階情報 他				15																	1・3															15			
																																							15
5階催場										21・25																												12・21	
										●2026 初夏の大絵画展																													●バンクシー版画展
5階 美術ギャラリー				13・18					20・25						27・6/1						3・8																	10・15	
				●生誕140年記念 永遠の詩情シャガール 珠玉の名作版画展					●清水 堅二 個展						●初夏の絵画・掛軸ご奉仕会 ●萩焼 大和 佳太 作陶展						●一其処に在る美しさ— 三宮 一将 絵画展															●2026 創作6人展 —暮らしの彩り—			

井筒屋アプリ・小倉井筒屋LINE 会員様限定 ウィズカードポイントアップ

井筒屋アプリまたは
LINEの画面ご提示で **ウィズ
ポイント +2%**

小倉井筒屋 全館 (食料品他、対象外ショップ有)
5月22日(金)～24日(日)

お会計前に井筒屋アプリ、小倉井筒屋LINEよりお送り
するポイントアップ画面をご提示ください。当日のご登録
でも+2%のポイントアップとなります。[井筒屋アプリ]と
[LINE]の併用はできませんので、予めご容赦ください。



※対象はご本人様のみ。※分割払い、ボーナス払い、セール品は+1%
ポイントアップ。※付与されたウィズポイントは有効期限がございます。
詳しくは井筒屋アプリまたはLINE画面でご確認ください。

ウィズカード分割手数料 無料キャンペーン

- 小倉店・各サテライトショップ・
カタログ通販・オンラインショップ
5月13日(水)～26日(火) 14日間
- 山口店・周南ショップ・宇部ショップ
5月13日(水)～25日(月) 13日間

期間中、ウィズカード・ウィズロイヤルカードの3回～12回までの分割
払いの分割手数料が無料でご利用いただけます。例えば、キャンペー
ン期間中、55,000円(税込)を分割払い12回でご利用の場合、支払
総額58,640円の分割手数料、3,640円が無料となります。
※JTB井筒屋旅行センター・小倉店・ブックセンター・クエスト・小倉本店・
ポー・コンセプトは分割手数料無料対象外です。ポイント・除外につき
まはしては売場係員へお確かめください。

井筒屋友の会ごあんない

1年積立コースで楽しさくらむ、友の会のお積立で
井筒屋友の会 いつでも入れるボーナスコース

6月1日(月)から「夏コース」募集スタート **6月満期**

※5月31日(日)までは「春コース(3月満期)」承り中。

■積立期間/7月～翌6月 ■募集期間/8月31日(月)まで
1年後には、12カ月お積立で分プラス1カ月分のボーナスが付きます。

コース	毎月のお積立金	ボーナス	満期時合計お買物額
3,000円コース	3,000円	3,000円	39,000円
5,000円コース	5,000円	5,000円	65,000円
10,000円コース	10,000円	10,000円	130,000円

■お申込み場所/井筒屋各店 友の会カウンター、
お近くの各サテライトショップ

口座振替のお客様は、友の会カードに自動でチャージされるようになりました。詳しくは
井筒屋友の会までお問合せください。■お問合せ/井筒屋友の会 TEL.093(522)2481

日・祝日 ※スケジュールは都合により変更することがありますので予めご了承ください。
催事の最終日は、閉場時間が変更になることがありますのでお確かめください。

営業時間のご案内

- 小倉店/午前10時～午後7時
- 山口店/午前10時～午後6時30分

FENDI

Salon de FENDI

サロンド フェンディ

■5月1日(金)~31日(日)

■小倉店本館1階 イベントステージ



〈フェンディ〉のクラフツマンシップと創造性を体現する、スモールサイズのアイコニックな「ピーカブー」バッグ。ナチュラルカラーのラフィアを手作業でクロシェ編みにし、フロントパネルにエレガントなオープンワークモチーフを施したデザイン。両面にアイコニックなツイストロックの装飾。ハンドバッグ、ショルダーバッグ、クロスボディバッグとしてお使いいただけます。

ピーカブー ミニ

(ビスコース100%、カーフレザー100%、23×18×11cm、ベージュ)

709,500円